

## HASZNÁLATI UTASÍTÁS

### Z-TOOLS automata hegesztőpajzsokhoz

Cikkszám	Megnevezés
050207-0036	Z-TOOLS automata fejpajzs Charm-350F
050207-0095	Z-TOOLS automata fejpajzs Storm-750N 4S-SW
050207-0116	Z-TOOLS automata fejpajzs Wegatron-380S
050207-0052	Z-TOOLS automata fejpajzs Wega-500S lángnyelv mintás
050207-0053	Z-TOOLS automata fejpajzs Wega-500S sas mintás
050207-0073	Z-TOOLS automata fejpajzs Wega-500S T800 mintás
050207-0083	Z-TOOLS automata fejpajzs Focus-850T 4S Metálkék
050207-0084	Z-TOOLS automata fejpajzs Magic-650M 4S Metáležüst
050207-0085	Z-TOOLS automata fejpajzs Magic-650M 4S Metálbordó



**CHARM-350F    STORM-750N    WEGA-380S**



**WEGA-500S**



**FOCUS-850T    MAGIC-650M**

**Figyelmeztetés:**

Használat előtt figyelmesen olvassa el és értelmezze az alábbi utasításokat!

**BIZTONSÁGI FIGYELMEZTETÉS**

A napelemes automata fejpajzs megfelelő a legtöbb hegesztési alkalmazáshoz. Amint elkezdi hegeszteni, a filter abban a pillanatban automatikusan elsötétül. Az UV/IR védelem folyamatosan működik a beállított árnyalattól függetlenül.

**Az ívfény károsíthatja a szemet, és megégetheti a bőrt!**

- Hegesztés előtt mindig ellenőrizze, hogy az automatán sötétedő filter (ADF), megfelelően illeszkedik, és jó állapotban van.
- Tartsa tisztán az érzékelőket, napelemet, és a lencsét. A filter kazettát szappanos vízzel, és egy puha ruhával tisztítsa. Ne használjon oldó-, és súroló szereket a tisztításhoz.
- Sose végezzen hegesztési munkálatokat a feje felett.
- Időközönként ellenőrizze a filtert és lencsét, hogy nem karcolódott, repedt vagy maródott meg.
- A hegesztőpajzs alatt mindig viseljen védőszemüveget, és viseljen védőruházatot, védje a bőrét a sugárzástól, égéstől, és fröccsenéstől.

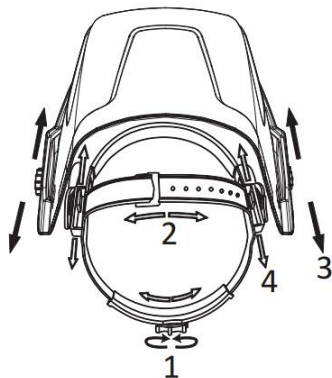
A termékeken és csomagoláson található „Z-TOOLS” elnevezés adott termék „Z-TOOLS” termékcsoporthoz való tartozását jelenti!

## SPECIFIKÁCIÓ

Modell	GX-500S	GX-380S	GX-350F	GX-850T	GX-650M	GX-750N
Látómező	92×42mm		90×35mm	100×53mm	98×43mm	98×43mm
Lencse méret	110×90mm					
Gyújtás érzékelő	2			4		
UV/IR védelem	DIN16 árnyalatig folyamatos védelem					
Világos állapot	DIN 4		DIN 3	DIN 4	DIN 4	DIN 4
Sötét állapot	állítható DIN 9-13-ig		Fix DIN 11	állítható, DIN 5-8 és DIN 9-13-közt		
Reakcióidő	1/25,000sec		1/5,000sec	1/30,000sec	1/25,000sec	1/30,000sec
Sötétről világosra váltás ideje	állítható 0.1-1.0 másodperc között	0.15-0.45 másodperc, nem állítható	Auto	állítható 0.1-1.0 másodperc között		
Érzékenység szabályozása	fokozatmentes szabályzógomb segítségével	Auto	Auto	fokozatmentes szabályzógomb segítségével		
Energiaellátás	napelem és 2 beépített CR2032 lítium elem – nem cserélhető		napelem és beépített CR2032 lítium elem – nem cserélhető	napelem és egy darab cserélhető CR2450 Li-ion elem	napelem és egy darab cserélhető CR2032 lítium elem	napelem és egy darab cserélhető CR2450 Li-ion elem
További funkciók	Csiszoló funkció	Csiszoló funkció	-	Csiszoló funkció		Csiszoló funkció és alacsony elemfeszültség jelző
Működési hőmérséklet	-5°C -tól +55°C – ig					
Tárolási hőmérséklet	-20°C -tól +70°C – ig					

## HASZNÁLAT

### Fejpajzs beállítás



1. Állítsa be a fejpánt átmérőjét a pánt hátulján lévő gomb segítségével. A gomb önzáró mechanikával van felszerelve. Nyomja le a gombot a rögzítés feloldásához és forgassa az óramutató járásával megegyező irányba, hogy szorítsa, vagy az óramutató járásával ellenkező irányba, hogy lazítsa a pántot.
2. Állítsa be a pánt magasságát úgy, hogy a kis lyukak valamelyikébe dugja a kis pöcköt.
3. A kitekintési szög beállításához lazítsa ki a sisak két oldalán található műanyag rögzítő anyákat. Ezt követően a fejpánt mindkét oldalán megtalálható 5 tüske, illetve a fejpánt és a sisak között található karok segítségével állítsa be a megfelelő szöget. A megfelelő szög beállítás után húzza meg a rögzítő anyákat, ügyelve arra, hogy a meghúzás erejével állítja be a sisak felhajtásához és lehajtásához szükséges erőt. Minél erősebben húzza meg a rögzítő anyákat, annál nehezebben hajtható fel, illetve le a pajzs. A megfelelő működés érdekében mindkét oldalon azonos pozíció beállítása javasolt!
4. A felhasználó arca és a filter közti távolság beállításához lazítsa ki a külső rögzítő anyákat. A rögzítő csavarok fejét a fejpánt belső oldalán, mindkét oldalon 3 pozícióban helyezheti el. A megfelelő beállítás érdekében mindkét oldalon azonos pozícióba állítsa a csavarokat. Ügyeljen

arra, hogy a csavarokon és a fejpánton található bordák megfelelően illeszkedjenek! A nem megfelelő illeszkedés a fejpánt vagy a csavarok sérülését okozhatják! Ezt követően a 3. pontban leírtak szerint húzza meg a rögzítő anyákat.

## Árnyalat beállítás (WEGA, FOCUS, MAGIC, STORM pajzshoz)

Állítsa be a kívánt árnyalatot a hegesztési folyamattól függően, ehhez nézze meg a mellékelt hegesztési árnyalati útmutató táblázatot. Ezeket a beállításokat az árnyalat beállító gombbal végezheti el. A hegesztőpajzs köszörüléshez is használható, a köszörű-mód beállításával, amivel a filter nem sötétül be.

Sötételési fokozat-választó táblázat (DIN)

Hegesztési eljárás	Hegesztési áramerősség (Ampar)																								
	1,5	6	10	15	30	40	80	70	100	125	160	175	200	225	250	300	350	400	450	500	800				
SMAW					8				9			10			11			12			13			14	
MAG								8	9			10			11			12			13			14	
TIG				8			9			10			11			12			13			14			
MIG [nehézfémek]										9			10			11			12			13			14
MIG [könnyűfém ötvözetek]												10			11			12			13			14	
PAC										9			10	11			12			13			14		
PAW	4	5	6	7	8	9			10			11			12			13			14				
Jelmagyarázat	<ul style="list-style-type: none"> <li>★ SMAW: Bevonat elektródás hegesztés</li> <li>★ MAG: Fogyóelektródás védőgázos ívhegesztés</li> <li>★ TIG: Argon védőgázos hegesztés</li> <li>★ MIG [nehézfémek]: Fogyóelektródás védőgázos ívhegesztés</li> </ul>										<ul style="list-style-type: none"> <li>★ MIG [könnyűfém ötvözetek]: Fogyóelektródás védőgázos ívhegesztés</li> <li>★ PAC: Plazmavágás</li> <li>★ PAW: Mikroplazma hegesztés</li> </ul>														

## Késleltető szabályozó (WEGA, FOCUS, MAGIC, STORM pajzshoz)

Amikor a hegesztés fénye megszűnik, a pajzs automatikusan sötétről világossá válik egy alapértelmezett idő alatt. A késleltetési idő állítható minimum 0,1 és maximum 1,0 másodperc között a filter kazettán elhelyezkedő folyamatosan tekerhető gombbal. A minimum késleltetési idő ideális a pont- vagy rövid hegesztéshez. A maximum késleltetés az erős áramú hegesztéshez ideális, ami megóvja a szemet az erős ívfény miatt létrejövő elfáradástól. A minimum és a maximum érték közti változtatás ideális a legtöbb beltéri és kültéri hegesztési munkákhoz is.

## Érzékenység beállítása (WEGA, FOCUS, MAGIC, STORM pajzshoz)

Az érzékenység beállítható alacsonytól a magas fokozatig a filter kazetta hátoldalán lévő folyamatosan tekerhető gomb segítségével. Az alacsony beállítás akkor ideális, ha nagy a környezeti fény vagy egy másik hegesztőgép is van a közelben. A magas beállítás alacsony áramerősségű hegesztéshez vagy rossz fényviszonyok közötti hegesztéshez ideális. Az alacsony és magas fokozatok közötti váltás ideális a legtöbb beltéri és kültéri hegesztési munkákhoz egyaránt.

## KARBANTARTÁS

## Előtétlencse cseréje (WEGA, CHARM, FOCUS, MAGIC, STORM pajzshoz)

Cserélje ki az előtétlencsét, ha az sérült (repedt, karcos, megmaródott vagy koszos). Helyezze az egyik ujját vagy hüvelykujját a filter alatt lévő kis nyílásba és óvatosan feszítse kifelé addig, amíg az ki nem pattanni a keretből. Az új lencse behelyezése előtt távolítsa el a védőfóliát.

## Belső előtétlencse cseréje

Cserélje ki a lencsét, ha az repedt, karcos, megmaródott vagy koszos. Az ujjával vagy körmeével nyúljon be a kis lyukba a lencse felett és pattintsa ki azt a foglalatából. Bizonyosodjon meg róla, hogy az új behelyezése előtt eltávolította róla a védőfóliát.

## Tisztítás és tárolás

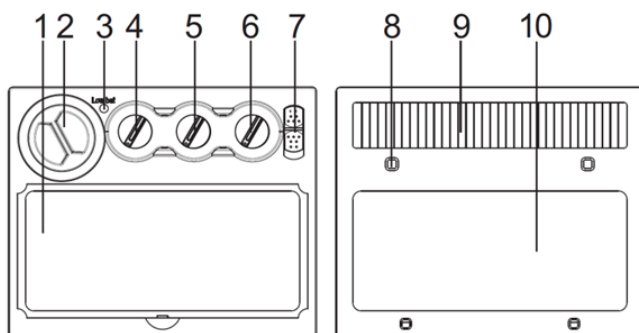
Tartsa tisztán az érzékelőket, napelemet, és a lencsét. A filter kazettát és a sisakrészt szappanos vízzel, és egy puha ruhával tisztítsa. Ne használjon oldó-, és súroló szereket a tisztításhoz.

## HIBAELHÁRÍTÁS

Problémák	Lehetséges okok	Ajánlott megoldások
Nehézkes átlátni a filteren	Előtétlencse koszos	Tisztítsa meg, vagy cserélje ki az előtétlencsét
	Belső előtétlencse koszos	Tisztítsa meg a Belső előtétlencsét
A filter nem vált át sötétre ívgyújtásnál	Köszörű-mód van kiválasztva	Válassza ki a hegesztő módot a 9-13-as árnyalat között
	Érzékelő vagy a napelem blokkolva van	Ellenőrizze, hogy a szenzorok és a napelem nincs blokkolva és észleli az ívfényt.
	A filter érzékenysége alacsonyra van állítva.	Állítsa be az érzékenységet a kívánt szintre.
A filter besötétül ívfény nélkül	Magasra van állítva az érzékenység	Állítsa be az érzékenységet a kívánt szintre.
A filter sötét marad hegesztés után is	Állítsa a késleletetést maximumra	Állítsa be az érzékenységet a kívánt szintre.

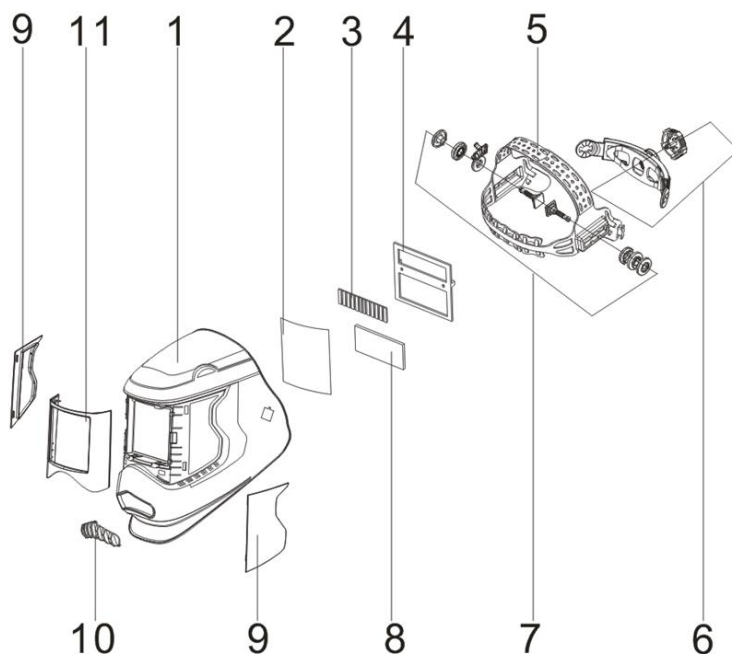
## ALKATRÉSZEK

### GX-750N



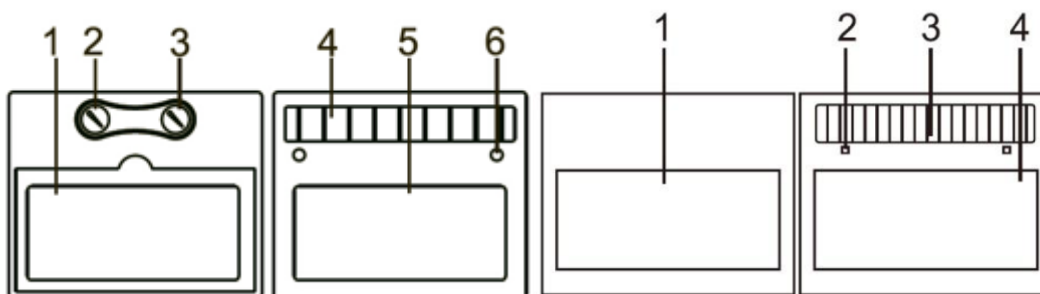
Alkatrész	Megnevezés
1	LCD kijelző
2	Lithium akkumulátor
3	Alacsony feszültség jelző
4	Árnyalat szabályzó gomb
5	Érzékenység szabályzó gomb
6	Késleltetés szabályzó gomb
7	Köszörűmód
8	Gyújtás-érzékelő
9	Napelem
10	UV/IR szűrő

### STORM-750N



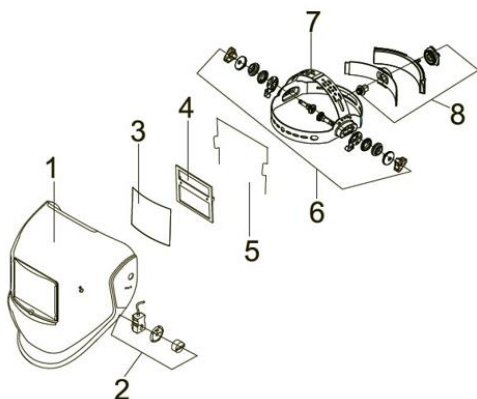
Alkatrész	Megnevezés
1	Fejpajzs
2	Előtétlencse
3	Napelem
4	Tartó keret
5	Sisakmagasság beállító gomb
6	Sisakátmérő szabályzó gomb
7	Sisakszög beállító gombok
8	UV/IR szűrő
9	Oldalsó kitekintő
10	Dekorációs elem
11	Előtétlencse keret

## GX-500S és GX-380S

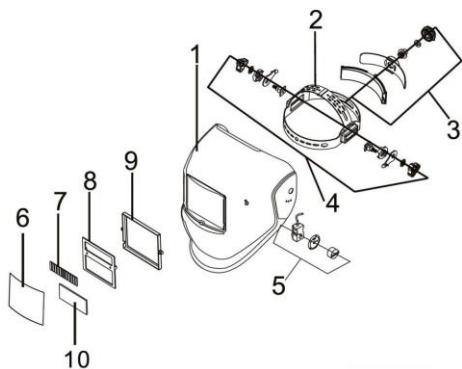


Alkatrész	Megnevezés	Alkatrész	Megnevezés
1	LCD kijelző	1	LCD kijelző
2	Késleltetés szabályzó gomb	2	Gyújtás-érzékelő
3	Érzékenység szabályzó gomb	3	Napelem
4	Napelem	4	UV/IR szűrő
5	UV/IR szűrő		
6	Gyújtás-érzékelő		

## WEGA-500S és WEGA-380S



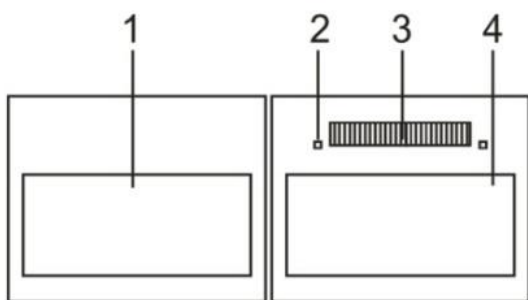
Alkatrész	Megnevezés
1	Fejpajzs
2	Árnyalat szabályzó gomb
3	Előtétlencse
4	Automata filter
5	Tartó kapocs
6	Sisakszög beállító gombok
7	Sisakmagasság beállító gomb
8	Sisakátmérő beállító gomb



1	Fejpajzs
2	Fejkosár magasság-szabályzó
3	Fejkosár átmérő-szabályzó
4	Látószög állító gomb
5	Árnyalatválasztó gomb
6	Előtétlencse
7	Napelem
8	Filter
9	Kazetta keret
10	UV/IR szűrő

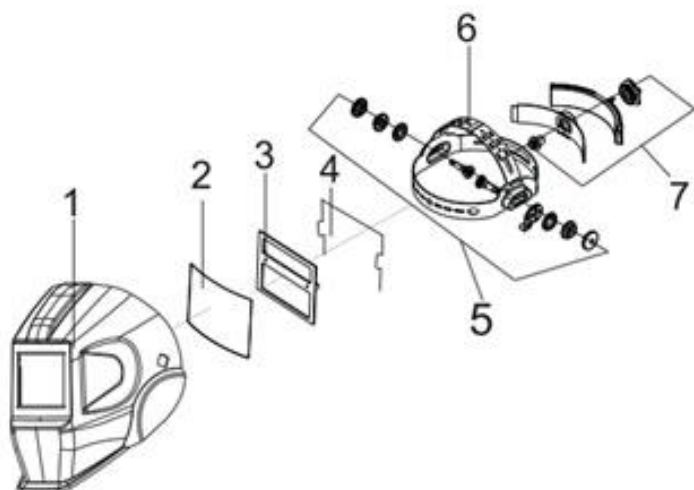


## GX-350F



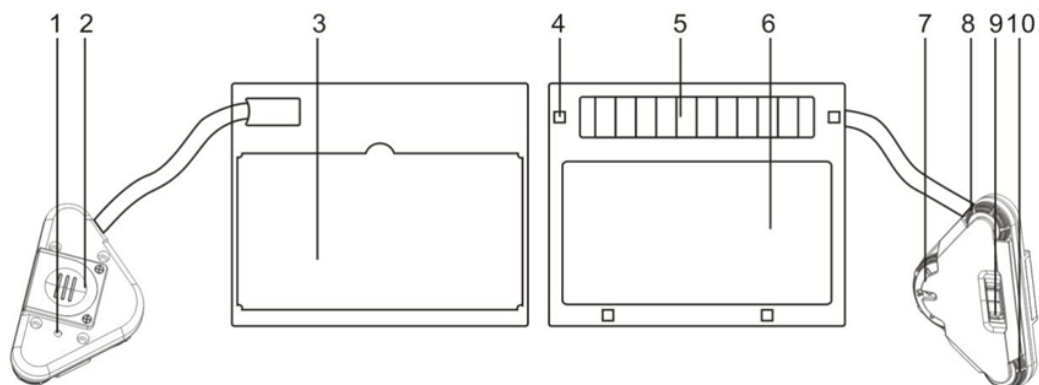
Alkatrész	Megnevezés
1	Belső előtétlencse
2	Gyújtás-érzékelő
3	Napelem
4	UV/IR szűrő

## CHARM-350F alkatrész lista



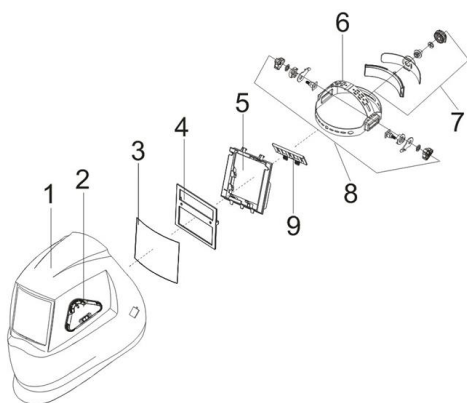
Alkatrész	Megnevezés
1	Fejpajzs
2	Előtétlencse
3	Filter
4	Kazetta keret
5	Látószög állító gomb
6	Sisakmagasság beállító gomb
7	Sisakátmérő beállító gomb

## GX-850T



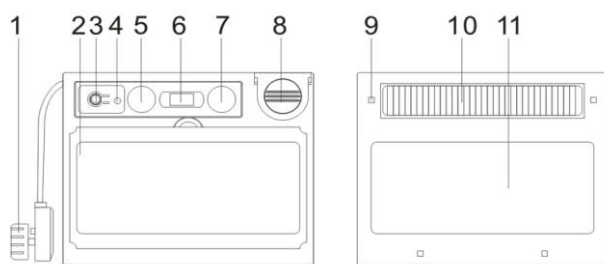
Alkatrész	Megnevezés
1	Alacsony feszültség jelző
2	Li-ion elem
3	LCD kijelző
4	Gyújtás érzékelő
5	Napelem
6	UV/IR szűrő
7	Árnyalatválasztó gomb
8	Késleltetés szabályzó gomb
9	DIN szabályzó gomb
10	Érzékenység szabályzó gomb

## FOCUS-850T



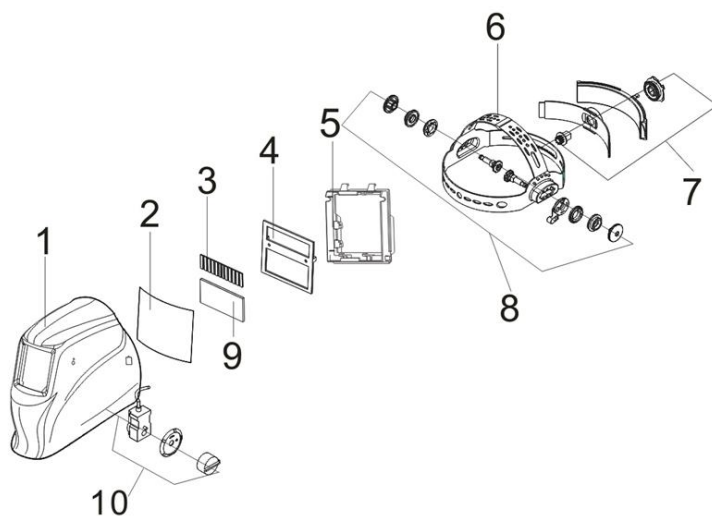
Alkatrész	Megnevezés
1	Fejpajzs
2	Külső szabályzó
3	Előtétlencse
4	Filter
5	Fejkosár magasság-szabályzó
6	Fejkosár átmérő-szabályzó
7	Látószög állító gomb
8	Tartókeret
9	Rögzítőelem

## GX-650M



Alkatrész	Megnevezés
1	Árnyalat-választó gomb
2	LCD kijelző
3	Önellenző gomb
4	Alacsony feszültség jelző
5	Késleltetés szabályzó gomb
6	DIN szabályzó gomb
7	Érzékenység szabályzó gomb
8	CR 2032 Li-ion elem
9	Gyújtás érzékelő
10	Napelem

## MAGIC-650M



Alkatrész	Megnevezés
1	Fejpajzs
2	Előtétlencse
3	Napelem
4	Filter keret
5	Rögzítőelem
6	Fejkosár átmérő-szabályzó
7	Látószög állító gomb
8	Tartókeret
9	LCD kijelző
10	Árnyalat-szabályzó gomb